

BRYH

Ytterväggsgaller



GALLER



2022-03-11

www.bevent-rasch.se



BEVENT RASCH
AIR SOLUTIONS – FOR A BETTER TOMORROW



Snabbfakta

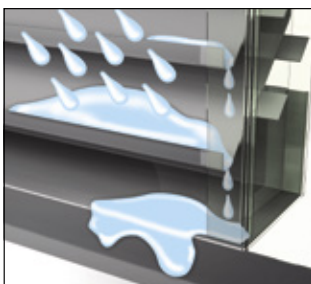
- Förbättrat skydd mot vatteninträngning när gallret används som uteluftintag
- Gallret är provat enligt standard EN 13030:2001 och klarar 93% vattenavskiljning vid fronthastighet 2 m/s.
- Aluzink AZ185 (C4) som standard
- Kan levereras i många olika specialutföranden
- Gallren levereras i delat utförande om ena sidan är större än 2000 mm eller om båda sidorna är 1600 mm eller större

Användningsområde

BRYH är ett ytterväggsgaller avsett att användas som ute- och avluftsgaller. Gallret består av en fästram med täckfläns och dropplist samt med löstagbar gallerinsats. Som standard har gallret smådjursnät på insidan. Gallret kan även fås med jalusislutare/backspjäll som stänger vid utebliven luftström.

Vattenavskiljning

BRYH är provat enligt standard EN 13030:2001. BRYH har ett förbättrat skydd mot vatteninträngning när gallret används som uteluftintag. Detta har åstadkommit genom djupare lameller och ränna i framkant för att avleda vatten till gallrets sidor. Vid dimensionering av uteluft rekommenderas max 2 m/s över anslutningsarean.



Rännor på lamellernas framkanter avleder vatten till gallrets sidor och ut i gallrets nederkant.

Specifikation

Exempel:

Ytterväggsgaller BRYH - 500 - 500 - 0 - 5 - 0

Storlek: Bredd x Höjd, mm

Utan jalusislutare	= 0
Med jalusislutare, Alt. 1 Uteluft	= 1
Med jalusislutare, Alt. 2 Avluft	= 2

Material:

Rostfritt EN 1.4404 (SS2343)	= 3
Koppar	= 4
Aluzink AZ185 (standard)	= 5

Ytbehandling:

Obehandlad	= 0
Ytbehandling	= 1*

* Färgkod anges i klartext, se www.bevent-rasch.se

Material, ytbehandling

Gallret är som standard tillverkat av aluzink AZ185 (C4) och kan även levereras lackerat i önskad kulör, se www.bevent-rasch.se. Gallret kan även tillverkas i rostfritt EN 1.4404 (SS2343) eller koppar.

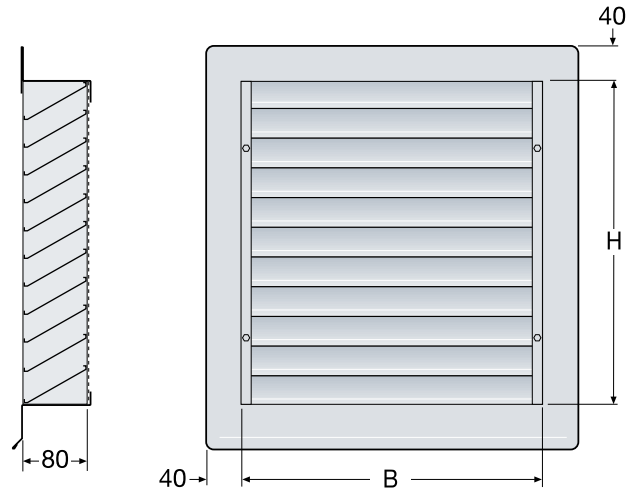
Special

Galler kan levereras i många olika specialutförande avseende mått, materialval.

Gallren levereras i delat utförande om ena sidan är större än 2000 mm eller om båda sidorna är 1600 mm eller större. Vid frågor om special kontakta Bevent Rasch.



Dimensioner



Montering av jalousislutare

B eller H
150 - 200 - 250 - 300 - 400 - 500 - 600 - 700
800 - 900 - 1000 - 1100 - 1200 - 1300 - 1400 - 1500
1600 - 1700 - 1800 - 1900 - 2000

Vikt: ca 27 kg/m² (exkl. jalousislutare)

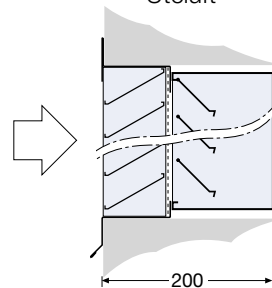
B x H = Håltagningsmått

Gallren levereras i delat utförande om ena sidan är större än 2000 mm eller om båda sidorna är 1600 mm eller större.

Jalousislutare på dimensioner mindre än 300x300 rekommenderas ej.

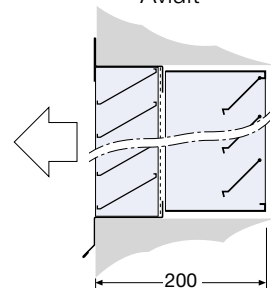
Alt. 1

Uteluft



Alt. 2

Avluft



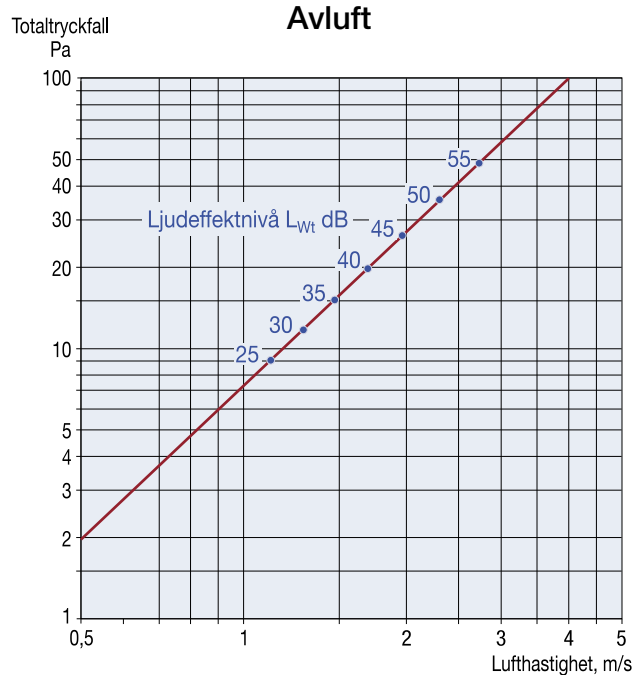
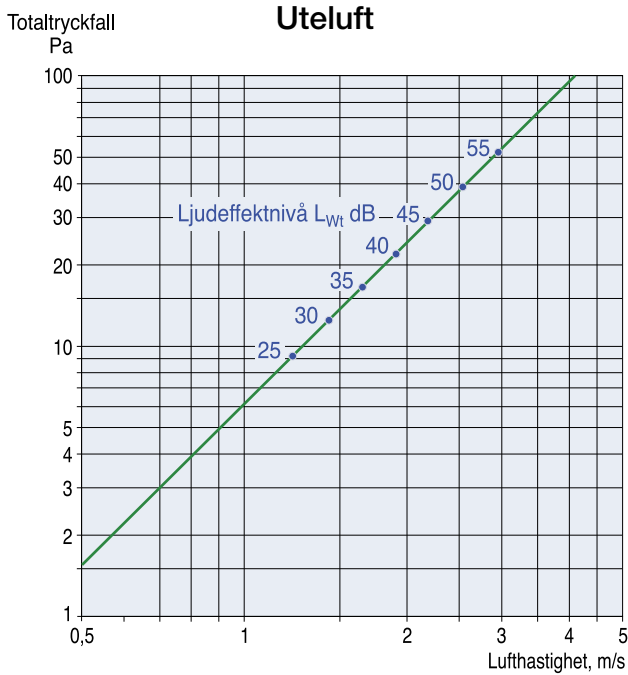


Dimensioneringsdiagram

Lufthastigheten beräknas på anslutningsarean (bruttoarean). Gallrets fria area är 55% av anslutningsarean vid utförande med smådjursnät.

Gäller ej om jalusislutare är monterade.

Diagrammen visar värden med monterat smådjursnät men utan jalusislutare.



Ljuddata

Korrektion av ljudeffektnivå, L_w , för olika storlekar

$$L_w = L_{w1} + K_1$$

Gallerarea, m ²	0,12	0,25	0,5	1,0	2,0	3,0	4,0
K_1	-3	0	3	6	9	10,5	12

Korrektion av ljudeffektnivå, L_{Wok} , i oktavband

$$L_{Wok} = L_w + K_{ok}$$

Mittfrekvens Hz	125	250	500	1000	2000	4000	8000
K_{ok}	1	0	-5	-5	-10	-17	-22

Reducering av ljudnivå beroende på avstånd från BRYH och anslutningsarea.

