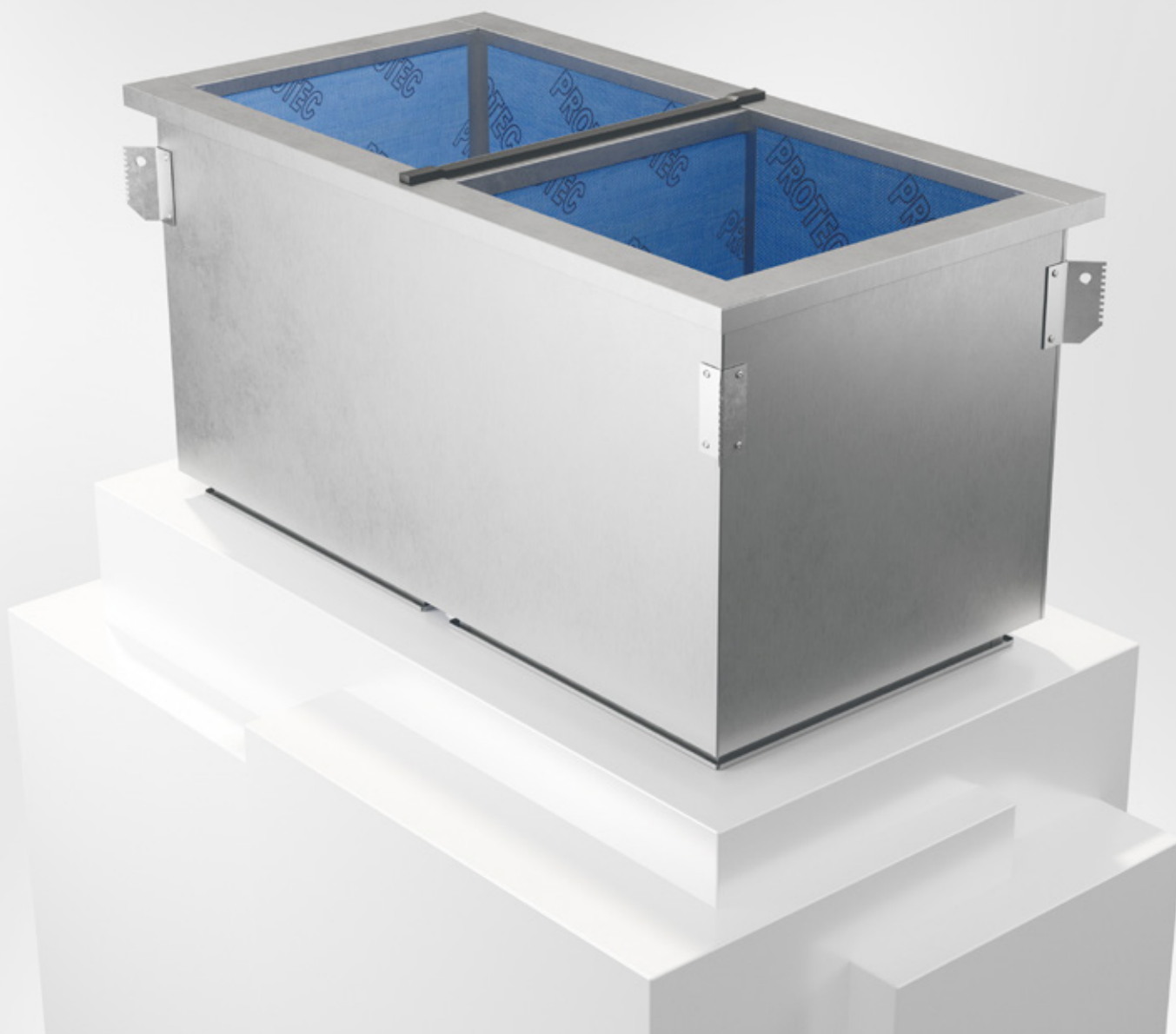


BRTF

Takgenomföring



TAKHUVAR



2022-03-02

www.bevent-rasch.se



BEVENT RASCH

AIR SOLUTIONS – FOR A BETTER TOMORROW



Snabbfakta

- Storlek från 200 till 2000 (storlek 200 motsvarar 200-200 mm per anslutning i botten)
- Har i standardutförande 50mm invändig isolering motsvarande brandteknisk klass EI30 och rensbart ytskikt Protec
- Standardhöjd 800 mm (kan anpassas)
- Lyftbeslag monterade från fabrik från storlek 800, se lyftinstruktion på www.bevent-rasch.se
- Gejdanslutning i underkant
- Två fästlinjaler medlevereras för anpassning till den aktuella taklutningen.
- Takgenomföringen kan från och med storlek 500 kompletteras med ljudbafflar.
- Kan på beställning levereras med mått enligt önskemål, både i kvadratisk och rektangulärt utförande samt förlängd.
- Finns med i MagiCAD

Användningsområde

BRTF är en takgenomföring med två kanalanslutningar, avluft och uteluft, avsedd att användas tillsammans med våra kombihuvar. Kanalanslutningarna är försedda med gejd. Takgenomföringen är som standard utförd med 50 mm invändig ljudisolering motsvarande EI30 och med ett typgodkänt ytskikt, PROTEC®, som är rensbart och fibersäkert. Två fästlinjaler medlevereras för anpassning till den aktuella taklutningen.

Ljuddämpning

Takgenomföringen kan från och med storlek 500 kompletteras med ljuddämparbafflar för att öka dämpningsförmågan, se diagram och kurvor på sidan 4. Ljudbafflarnas längd är lika med takgenomföringens längd minus 200 mm.

Specifikation

Exempel:

Takgenomföring BRTF - 300 - 1 - 0 - 0 - 800 - 3

Storlek, se måttabell

Material:

Varmförzinkad stålplåt	= 1
Rostfritt EN 1.4404 (SS2343)	= 3
Aluzink AZ185	= 4
Magnelis C5	= 5

Invändig ytbehandling:

Typgodkänt ytskikt PROTEC®	= 0
Varmförzinkad slät plåt	= 2

Ljuddämparbafflar i avluftdelen:

Nej	= 0
Ja	= 1

(Ljuddämparbafflar även i uteluftdelen anges i klartext)

Höjd: 800, 1000, 1200 eller 1500 mm

Isolering:

50 mm, motsv. EI30	= 3
50 mm, motsv. EI30, inkl. kabelgenomföring	= 4
100 mm, motsv. EI60	= 6
100 mm, motsv. EI60, inkl. kabelgenomföring	= 7

Tillbehör:

Backspjäll BRRB

Anslutning BRSA

Material, ytbehandling

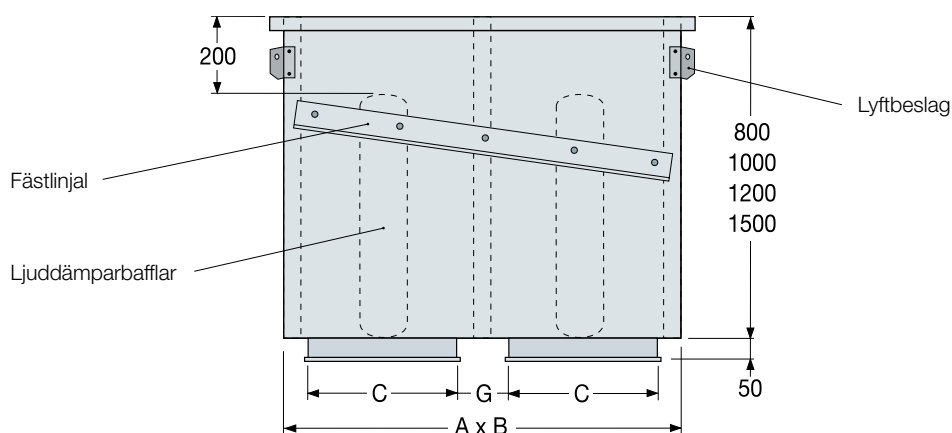
Takgenomföringen är som standard tillverkad av varmförzinkad stålplåt. Den kan även levereras i aluzink AZ185, rostfritt EN 1.4404 (SS2343) eller Magnelis C5.

Special

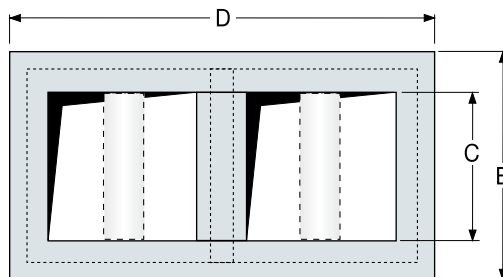
Takgenomföringen kan levereras i många olika specialutföranden avseende mått, materialval m.m. Kontakta Bevent Rasch.



Dimensioner



Håltagningsmått = $A+20 \times B+20$
Anslutningsmått = C



Bilden visar utförande med ljudbufflar,
antalet bufflar beror på storleken.

Storlek	A	B	C Isolering, mm		D	E	G Isolering, mm		Vikt, kg ^{*)} Isolering, mm		Vikt med buffel, kg ^{**)} Isolering, mm	
			50 ¹⁾	100 ²⁾			50 ¹⁾	100 ²⁾	50 ¹⁾	100 ²⁾	50 ¹⁾	100 ²⁾
200	660	310	200	–	745	395	150	–	36	–	–	–
300	860	410	300	–	945	495	150	–	45	–	–	–
400	1060	510	400	300	1145	595	150	250	55	64	–	–
500	1260	610	500	400	1345	695	150	250	60	71	66	–
600	1460	710	600	500	1545	795	150	250	68	80	78	90
800	1860	910	800	700	1945	995	150	250	85	101	98	101
1000	2260	1110	1000	900	2345	1195	150	250	105	125	129	185
1200	2660	1310	1200	1100	2745	1395	150	250	130	154	160	220
1400	3060	1510	1400	1300	3145	1595	150	250	150	178	195	255
1600	3460	1710	1600	1500	3545	1795	150	250	167	215	215	325
1800	3860	1910	1800	1700	3945	1995	150	250	186	222	240	350
2000	4260	2110	2000	1900	4345	2195	150	250	205	250	285	405

¹⁾ Motsvarande EI30

²⁾ Motsvarande EI60

³⁾ Gäller för 50 mm isolering

^{*)} Angivna vikter gäller vid höjd 800 mm och standardutförande.

Vikter för andra längder kan beräknas med följande formel: Vikt / 8 x ny längd i dm

^{**)} Angivna vikter gäller vid höjd 800 mm och standardutförande.

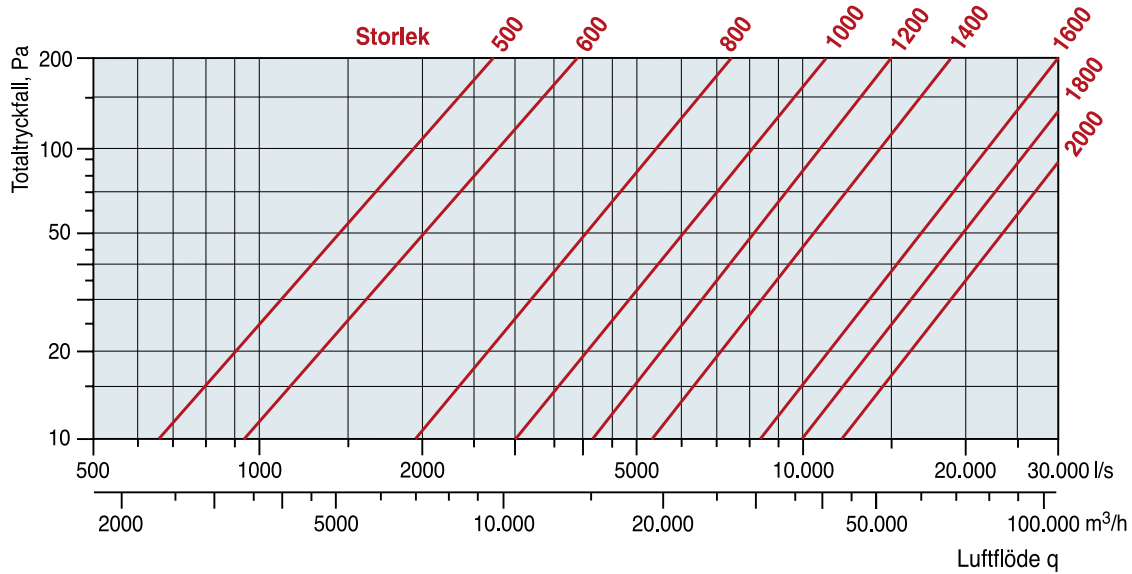
För övriga längder, kontakta Bevent Rasch.

– = Går ej att få med Baffel.



Dimensioneringsdiagram

Gäller för BRTF, isolerad 50 mm motsv. EI30, med ljud-dämpande bafflar samt invändigt klädd med PROTEC®.



Insatsdämpning utan ljuddämparbafflar

Längd på takgenomföring = 800 mm, isolerad 50 mm (motsv. EI30) och invändigt klädd med PROTEC®

Storlek	Insatsdämpning i oktavband dB							
	Mittfrekvens Hz							
	63	125	250	500	1000	2000	4000	8000
200	0	4	9	20	26	19	10	7
300	0	3	8	14	18	14	8	6
400	0	2	6	10	12	8	6	6
500	0	2	6	9	12	8	6	6
600	0	2	5	8	10	6	4	4
800	0	1	3	6	9	5	2	2

Insatsdämpning med ljuddämparbafflar, storlek 500-2000

Takgenomföring isolerad 50 mm (motsv. EI30) och invändigt klädd med PROTEC®. Bafflarnas längd = 600 mm.

Längd på takgenomf. (mm)	Insatsdämpning i oktavband dB							
	Mittfrekvens Hz							
	63	125	250	500	1000	2000	4000	8000
800	3	7	12	19	25	27	18	14
1000	3	8	13	21	28	31	20	16
1200	3	9	15	24	32	35	23	18
1500	5	11	18	29	38	41	27	21