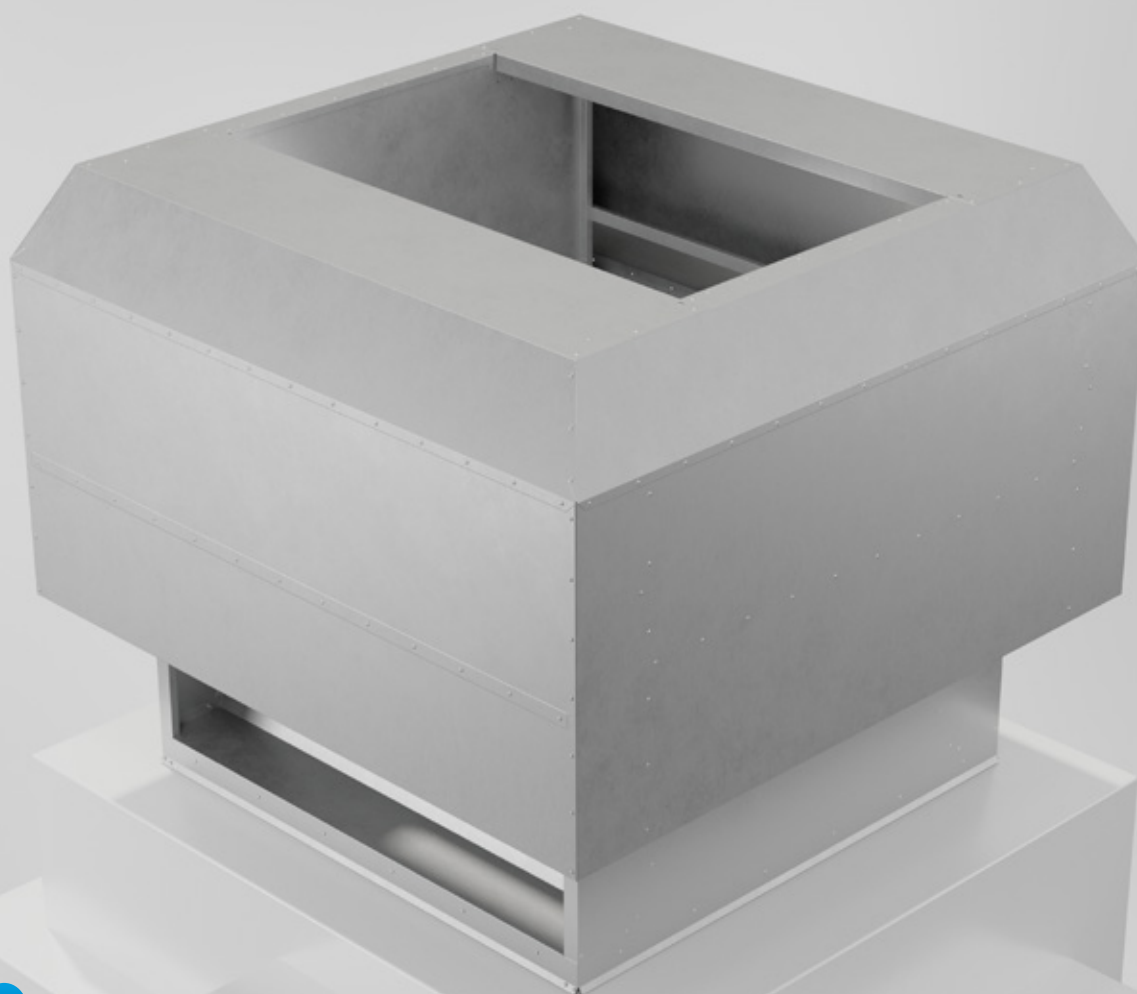


DELTA-RA

Avluftshuv, tryckstyrd



TAKHUVAR



2021-06-02



BEVENT RASCH

AIR SOLUTIONS – FOR A BETTER TOMORROW

www.bevent-rasch.se



Snabbfakta

- Storlekar från 600 mm till 1400 mm
- Objektsanpassad reglering
- Konstanthållning av trycket i avluften ger jämn luft hastighet
- För anläggningar med större flödesvariationer
- Alltid rätt utloppsarea
- Passar på takgenomföring BRTG

Användningsområde

DELTA-RA är huvan med objektsanpassad reglering. Huvan bygger på vårt fina Delta koncept och kan levereras i kund- eller projektspecifikt utförande, t.ex:

- Reglerande ställdon som styrs från överordnat system
- Konstanttryckhållningsfunktion

Huvan är i standardutförande utrustad med reglering som bibehåller ett konstant tryck och hastighetsförhållande över flödesområdet och lämpar sig för anläggningar med stora flödesvariationer. Lika enkel att montera som en standardhuv och ansluts med 10A, 230V.

Takgenomföring med kabelkanal levereras som standard till DELTA-RA.

Huvens elektronik och rörliga delar sitter skyddade och nås enkelt genom serviceluckan på huvens sida. Enkel programmering efter driftsättning ger en snabb installation.

DELTA-RA anpassar avluftsöppningen efter ventilationsanläggningens aktuella flöde och säkerställer tryck- och hastighetsförhållandet i kanalsystemet. Det ger en följsam reglering i anläggningar med stora flödesvariationer. Anläggningar med hög- och lågfartsdrift ges alltid optimal hastighet på avluften. Vid behov kan utloppshastigheten ökas för att förhindra utvändigt kortslutning. Ökad utloppshastighet förhindrar att luktbemängd och förbrukad avluft besvärar omgivning och närliggande fastigheter.

Specifikation

Exempel:

Avluftshuv

DELTA-RA - 800 - 1 - 0 - 1

Storlek, se måttabell

Material:

Varmförzinkad stålplåt = 1

Rostfritt EN 1.4404 = 3

Magnelis = 5

Ytbehandling:

Obehandlad = 0

Ytbehandling C4 = 1*

Reglering:

Tryckhållning = 1

(Regulator Calectro)

Tryckhållning + Modbus = 2

(Regulator Siemens)

Projektspecifik

(specificeras separat) = X

* Färgkod anges i klartext, se www.bevent-rasch.se

Tillbehör:

Takgenomföring BRTG med kabelkanal

Material, ytbehandling

Huvan är som standard tillverkad av varmförzinkad stålplåt och kan levereras lackerad (C4) i önskad kulör. Huvan kan även levereras i Magnelis eller i rostfritt EN 1.4404.

Special

Huvan kan bestycas efter behov. Styrutrustningen i huvan kan specificeras efter önskemål för optimal funktion.



Funktionsbeskrivning

Huvens reglerande utlopp håller kanaltrycket konstant och säkerställer en hög utloppshastighet.

Tryckregulatorns styrsignal reglerar utloppet med hjälp av elektriska ställdon.

Säkerhet

Huven innehåller rörliga delar som vid felaktigt handhavande kan innebära klämrisk.

Arbete på huven utförs i spänningslöst tillstånd. Efter spänningsbortfall återgår huven automatiskt till normaldrift.

Projekteringsanvisningar

Storleken på huven dimensioneras lämpligen för ventilationsanläggningens högsta luftflöde. Styr- och reglerutrustning väljs enligt alternativen i beställningskoden eller i samråd med oss för optimal funktion. För att erhålla följsam reglering saknar DELTA-RA en invändig dräneringsplåt, därmed rekommenderas alltid dränering av kanalsystemet.

Vid injustering av huven ställs önskat tryck in och reglerhastigheten anpassas efter anläggningens flödesvariationer.

DELTA-RA i MagiCAD

I MagiCAD ligger DELTA-RA upplagd i databasen med produktdata för öppen till stängd spjällvinkel och ett därtill relevant flödesområde. Vi rekommenderar att man använder funktionen "Lock dp" eller liknande för att låsa det projekterade trycket över huven. Om man inte låser tryckfallet manuellt så kommer automatiskt det lägsta tryckfallet för huvens flödesområde att väljas, vilket inte speglar huvens avsedda konstanttryckhållningsfunktion.

Beskrivningsexempel enl. AMA VVS & Kyl 19:

QMF	Avluftsdon
QMF.22	Avluftsdon med rörlig huv
AH1	Reglerande avluftshuv med konstanttryckhållningsfunktion, med integrerad reglerutrustning och lyftpunkter. Fabrikat: Bevent Rasch
Tillbehör:	Takgenomföring BRTG med kabelkanal

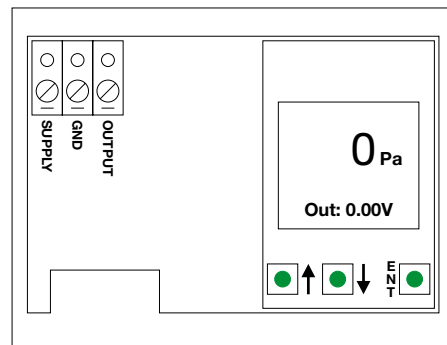
Driftsättningsanvisning

DELTA-RA levereras förberedd för driftsättning. Först levereras huvens transformator med spänningsmatning 230V från separat säkring 10A. Arbetsbrytare ska finnas och vara placerad vid huven. Styrutrustning och reglering i produkten drivs med skyddsklenspänning, 24V AC, via transformator placerad bakom huvens servicelucka.

DELTA-RA i grundutförande för tryckhållning levereras inställd på 50Pa.

Inkoppling ska utföras av behörig installatör.

Använd godkänt material och personlig skyddsutrustning.



Programmering av regulator:

Regulatorn har en belyst display för avläsning samt 3 st tryckknappar för menyval och inställning:

↑ : Steg upp i inställningsmeny.

↓ : Steg ner i inställningsmeny.

ENT: Bekräftar menyval och inställningsvärde.

Före programmering:

Vid driftsättning rekommenderas att nolltryckskalibrering utförs på regulatorn enligt följande:

1: Lossa alla utvändiga tryckslangar på regulatorn.

2: Låt regulatorn nå arbetstemperatur.

3: Välj undermeny "0-Calibr".

Displayen visar när kalibreringen är klar.

Inställning av regulator:

Huven levereras med inställning 50Pa.

Tryck ENT (enter) för att komma till inställningsmenyn.

Menyval

Function: Pressure

Setpoint: Inställning av önskat drifttryck. Rek. 40-80Pa.

0-Calibr: Genomför nolltryckskalibrering

Reg.speed: 1 (långsam) - 10 (snabb)

Huven levereras inställd på läge 5.

Inställningen anpassas efter anläggningens flödesvariationer.

Out range: Lo 20%

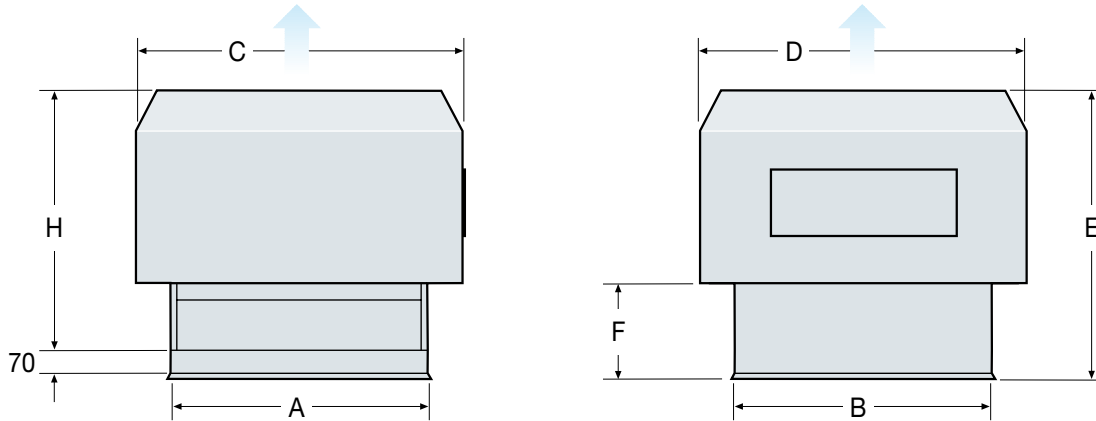
Hi 100%

Inställning av styrsignal 2-10V.

Exit



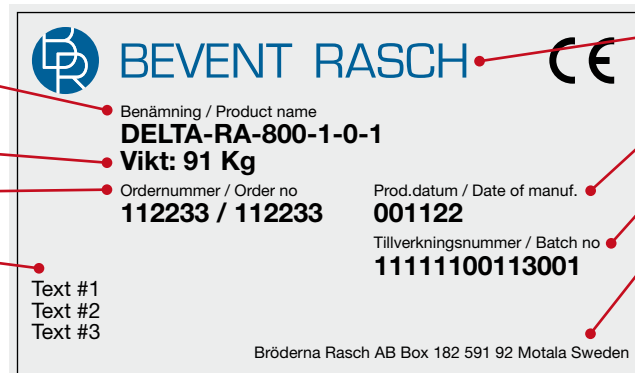
Dimensioner



Storlek	A	B	C	D	E	F	H	Passar BRTG	Vikt kg	Servicelucka (B x H)
600	800	800	1019	1019	910	300	809	7	63	590 x 390
800	1000	1000	1266	1266	1110	350	1010	9	91	700 x 390
1000	1200	1200	1527	1527	1315	405	1214	11	131	840 x 410
1200	1400	1400	1781	1781	1520	455	1417	13	173	960 x 410
1400	1600	1600	2034	2034	1720	510	1619	15	220	1080 x 410

Produktens dekal innehåller följande

- Produktensnamn samt utförandekodning. Se specifikationsexempel.
- Storlek och vikt
- Ordernummer
- Informationstext

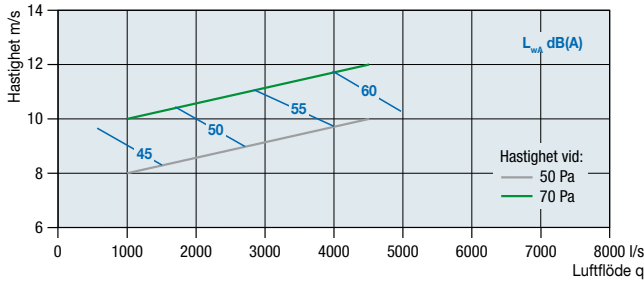


- Återförsäljare
- Tillverkningsdatum
- Tillverkningsnummer
- Tillverkare

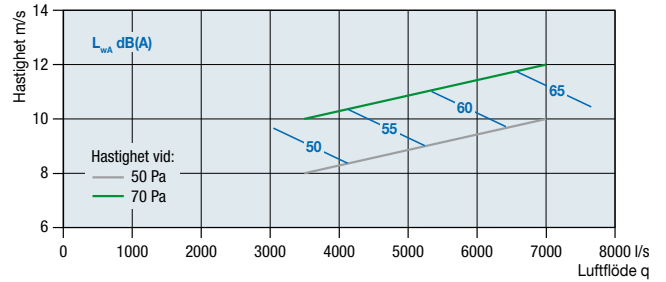


Dimensioneringsdiagram

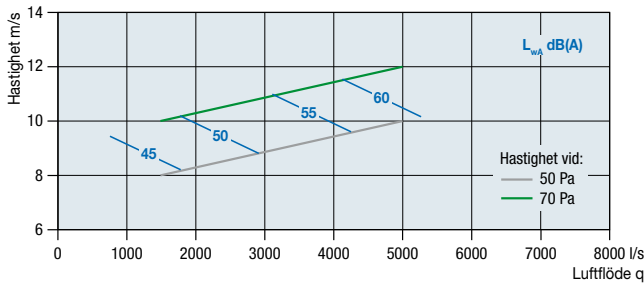
Storlek 600



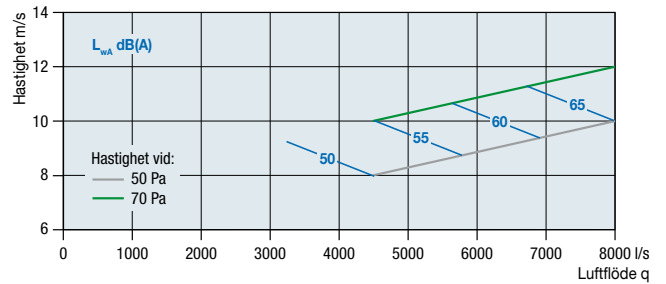
Storlek 1200



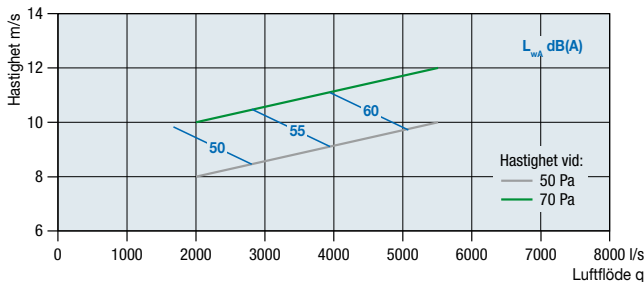
Storlek 800



Storlek 1400



Storlek 1000



Korrektion av ljudeffektivnivå, $L_{w,ok}$ i oktavband

$$L_{w,ok} \text{ (dB)} = L_{wA} + K_{ok}$$

Oktav-band	63	125	250	500	1000	2000	4000	8000
K_{ok}	4,4	3,1	0,5	-2,3	-5,6	-12,1	-14,4	-20,1

Reducering i ljudtrycksnivå beroende på avstånd från takhuv beräknad på halvfärisk utbredning.

Avstånd, m	5	25	50	75	100	150
Reducering, dB(A)	-22	-36	-42	-45	-48	-52

Kastlängd

Avstånd, m	Storlek				
	600	800	1000	1200	1400
50 Pa	7,5	10,0	12,5	15,0	17,5
70 Pa	10,0	12,5	15,0	17,5	20,0

Kastlängder är simulerade och gäller vid vindstilla förhållanden.

Måtten definieras i m som avstånd från huvens utlopp till den punkt där hastigheten i luftplymen minskat till 2 m/s.

Angiven kastlängd är ett medelvärde över det rekommenderade flödesspannet.

Temperaturområde

Huvens rekommenderade temperaturområde är i standardutförande -20°C - +50°C. Vid applikationer utanför rekommenderat temperaturområde, vänligen kontakta Bevent-Rasch.