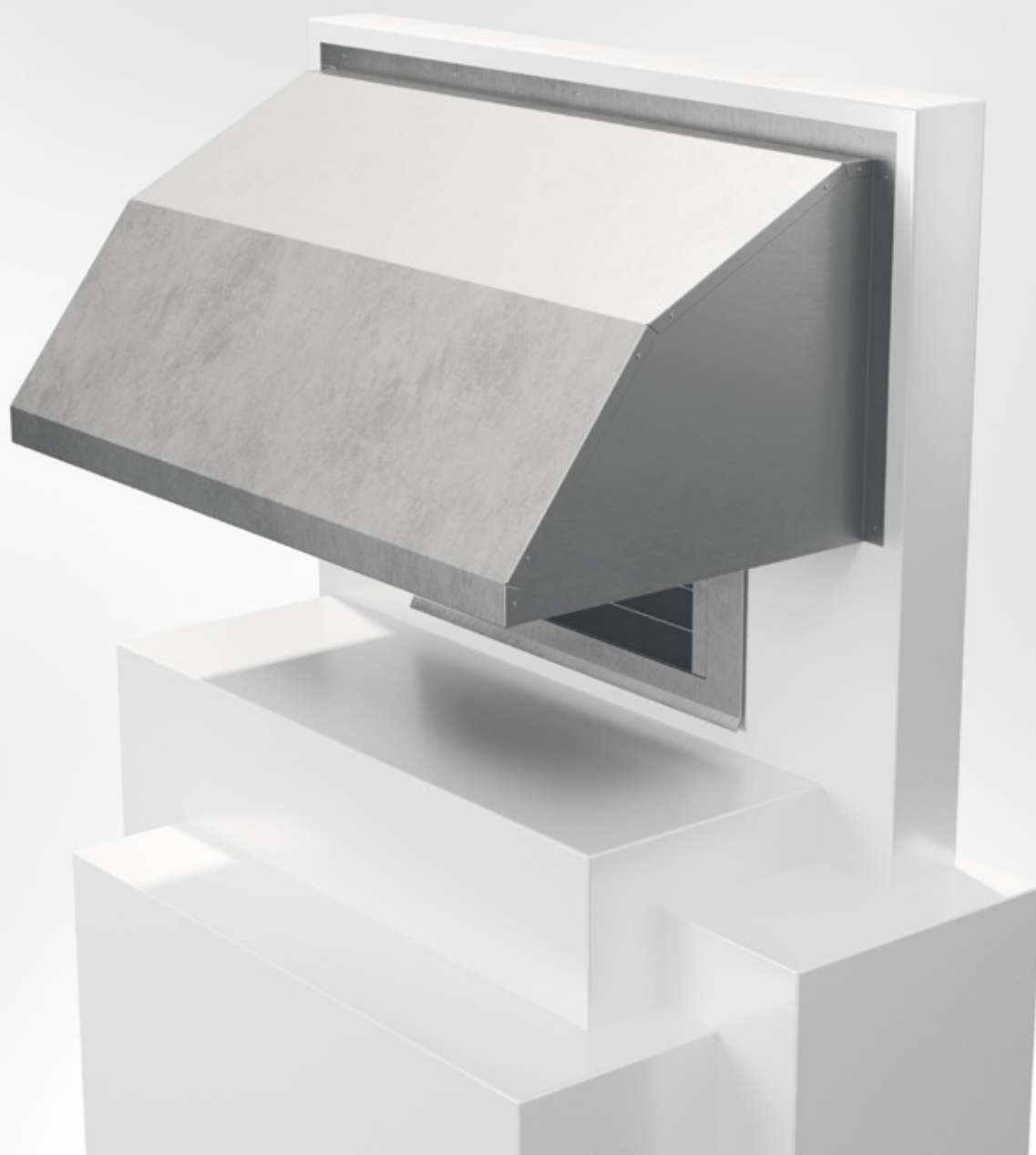


TILLBEHÖR



GALLER



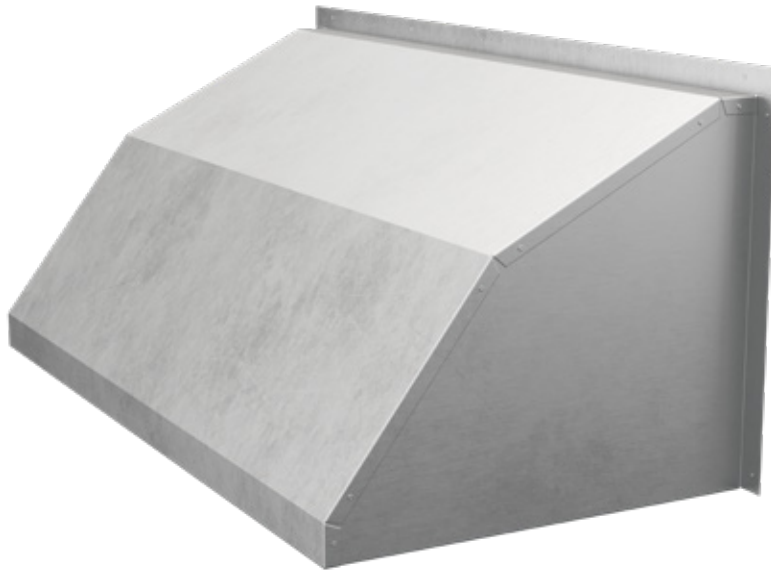
2020-08-24

www.bevent-rasch.se



BEVENT RASCH

AIR SOLUTIONS – FOR A BETTER TOMORROW



Beskrivning, användningsområde

BRYVH är en väderhuv som monteras över ytterväggsgaller i fasad för att skydda mot snö och regn. Som special kan väderhuvan levereras i önskade mått.

Material, ytbehandling

Väderhuvan är tillverkad i varmförzinkad stålplåt och kan levereras lackerat (C4) i önskad kulör, se www.bevent-rasch.se.

Väderhuvan kan även tillverkas i rostfritt EN 1.4301 (SS2333) alt. EN 1.4404 (SS2343), eller aluzink AZ185.



Specifikation

Exempel:

Väderhuv

BRYVH - 600 - 01 - 1 - 0

Storlek bredd:

Gallerbredd

Storlek höjd:

se tabell

Material:

Varmförzinkad stålplåt

= 1

Rostfritt EN 1.4301 (SS2333)

= 2

Rostfritt EN 1.4404 (SS2343)

= 3

Aluzink AZ185

= 5

Ytbehandling:

Obehandlad

= 0

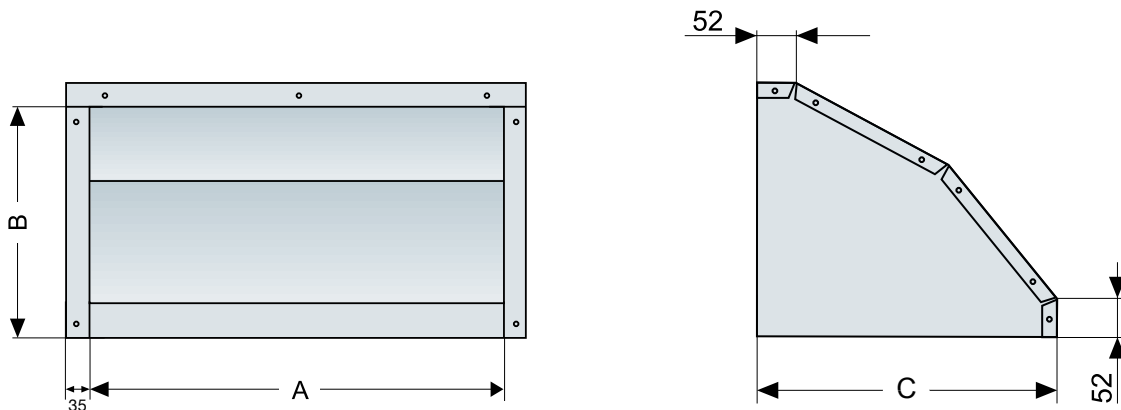
Ytbehandling

= 1*

* Färgkod anges i klartext, se www.bevent-rasch.se



Dimensioner



Storlek	B	C	Gallerhöjd
01	370	397	0-750
02	505	556	751-1250
03	750	900	1251-2000

Gallerbredd (mm)	Huvens bredd (mm) A
150	250
200	300
250	350
300	400
400	500
500	600
600	700
700	800
800	900
900	1000
1000	1100

Gallerbredd (mm)	Huvens bredd (mm) A
1100	1200
1200	1300
1300	1400
1400	1500
1500	1600
1600	1700
1700	1800
1800	1900
1900	2000
2000	2100