

# ABC-ULZD

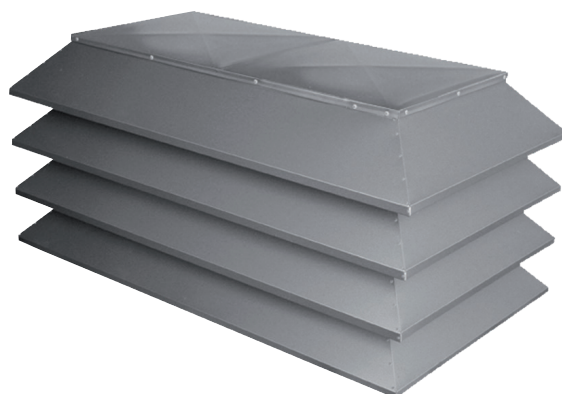
MODERN UTELUFTSHUV  
2020-04

Produktblad | Montage | Miljö | Underhåll



## ABC-ULZD

MODERN UTELUFTSHUV



### ANVÄNDNING

Dubbel uteluftshuv med skyddat luftintag för komfortventilation.

### UTFÖRANDE

ABC-ULZD tillverkas vanligen i ABC Garantiplåt med 25 års färgbeläggningssgaranti för korrosivitetssklass C4. Abc-Garantiplåt finns i 12 kulörer som följer byggplåtens standardkulörer.

Huven är försedd med demonterbara vattenavskiljande lamellinsatser och smådjursäkert trådnätsgaller. Lyftöglor är standard från och med storlek 800.

### SKÖTSEL/UNDERHÅLL

Kontrollera behov av rengöring en gång per år.

### EXEMPEL BESKRIVNINGSTEXT

VVS AMA  
QMB.2

Uteluftshuv ABC-ULZD av ABC Ventilationsprodukter AB fabrikat. Storlek 800. Utförd i abc Garantiplåt i korrosivitetssklass C4. Kulör enligt kulörkarta eller arkitekts anvisning.

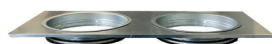
### TILLBEHÖR



Takgenomföring ABC-TGC i motsvarande EI 30 alt EI 60 utförande. Standardlängd 800 mm.



Takgenomföring luddämpande ABC-TGCLD i motsvarande EI 30 alt EI 60 utförande. Standardlängd 800 mm.



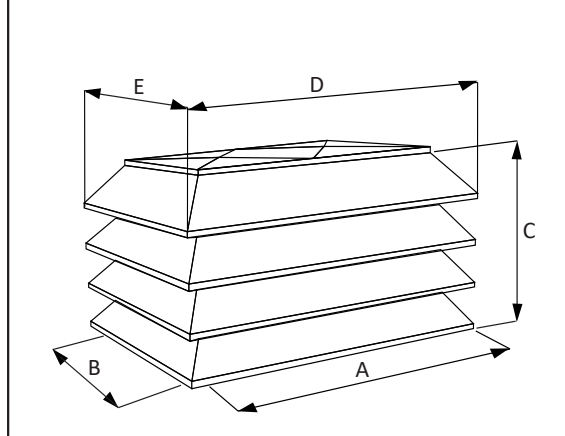
Bottenanslutning cirkulär ABC-ÖGC



Bottenanslutning rektangulär ABC-BANSC

## MÅTT

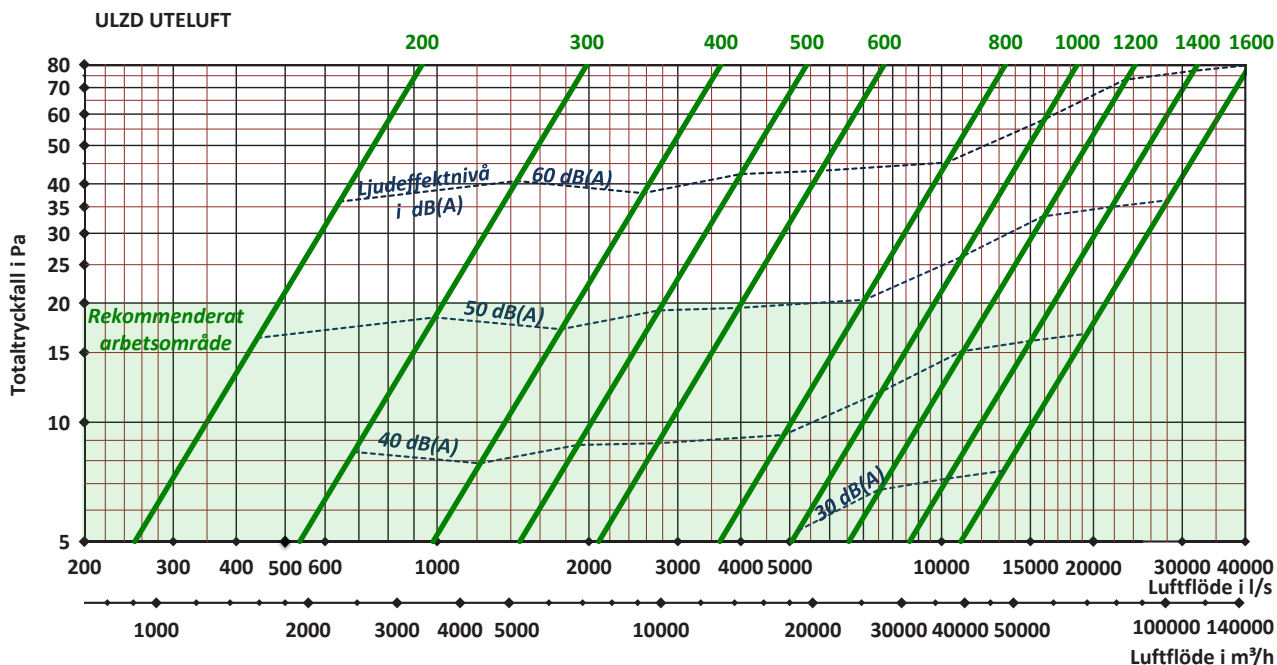
| Storlek<br>ABC-ULZD | Vikt<br>kg | A<br>mm | B<br>mm | C<br>mm | D<br>mm | E<br>mm | Storlek<br>ABC-TGC<br>EI-30 <sup>1</sup> |
|---------------------|------------|---------|---------|---------|---------|---------|--|
| 200                 | 23         | 800     | 400     | 390     | 1060    | 660     | 200                                      |
| 300                 | 31         | 1000    | 500     | 500     | 1260    | 760     | 300                                      |
| 400                 | 40         | 1200    | 600     | 560     | 1460    | 860     | 400                                      |
| 500                 | 58         | 1400    | 700     | 650     | 1660    | 960     | 500                                      |
| 600                 | 84         | 1600    | 800     | 750     | 1860    | 1060    | 600                                      |
| 800                 | 121        | 2000    | 1000    | 950     | 2260    | 1260    | 800                                      |
| 1000                | 159        | 2400    | 1200    | 950     | 2660    | 1460    | 1000                                     |
| 1200                | 203        | 2800    | 1400    | 1050    | 3060    | 1660    | 1100                                     |
| 1400                | 258        | 3200    | 1600    | 1400    | 3460    | 1860    | 1400                                     |
| 1600                | 341        | 3600    | 1800    | 1600    | 3860    | 2060    | 1600                                     |



<sup>1</sup> Isolering motsvarande brandteknisk klass EI30.

## DIMENSIONERING

Angivna data är riktvärden



| Avståndskorrektion av ljudnivå dB(A) |                  |
|--------------------------------------|------------------|
| Avstånd m                            | Korrektion dB(A) |
| 5                                    | -22              |
| 10                                   | -28              |
| 15                                   | -32              |
| 20                                   | -34              |
| 30                                   | -38              |
| 40                                   | -40              |
| 50                                   | -42              |
| 60                                   | -44              |



Ljud- och tryckmätningar utförda av  
Sveriges Tekniska Forskningsinstitut.

# Monteringsanvisning rektangulär huv

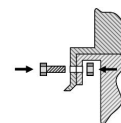
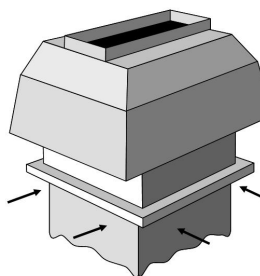
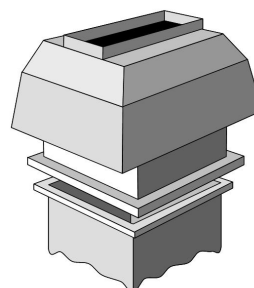
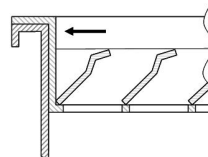
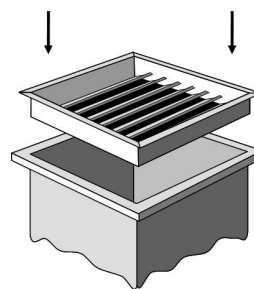
1. ABC:s huvar är tillverkade för montering på någon typ av takgenomföring, antingen ABC-TG, TGC,TGLD eller på befintlig genomföring/sarg. Som tillbehör för avluftshuvarna finns ett kallrasskydd/backspjäll, ABC-BS, som monteras mellan huv och takgenomföring. Backspjället förs ner i takgenomföringen, och fästes med montage/plåtskruv ovanför stopplisten i backspjället mot genomföringen.

2. ABC:s kvadratiska/rektangulära huvar, avluft/uteluft och kombihuvar är utformade med en kant som träs utanpå takgenomföringen.

Vid montage av kombihuvar var noga med att huven placeras rättvänd – avluft och uteluft över respektive kanal i takgenomföringen.

3. När huven är placerad så dess kant täcker takgenomföringen fästes denna på erforderligt vis, lämpligen med M10 bult och mutter (Beroende på storlek). Fixera huven mot takgenomföringen och borra erforderligt antal hål genom både takgenomföring och huv.

Vid större huvar kan det även rekommenderas att dessa stagas med wire ned mot taket för att klara vindpåfrestningar.



## Miljövarudeklaration:

För exakt innehåll av produkten, se aktuell Byggvarudeklaration på hemsidan.



ABC Ventilationsprodukter AB Tel: 033-29 08 80 Fax:033-29 08 99 [www.abcvent.se](http://www.abcvent.se)  
Vi förbehåller oss rätten till ändringar utan föregående besked. Eftertryck eller kopiering av produktblad utan tillstånd beivras.