



# ABC-AHZB

STANDARD AVLUFTSHUV  
2020-03

Produktblad | Montage | Miljö | Underhåll



## ABC-AHQB

### STANDARD AVLUFTSHUV

**A-klass**  
Avluft B-version

#### Tips!

Innan anläggningen är i drift bör takhuven täckas över för att undvika kondensproblem.



#### ANVÄNDNING

Standard avluftshuv med avluftsriktning uppåt, för komfortventilation. Förbättrad modell med lägre tryckfall.

#### VATTENAVSKILJNING

Vattenavskiljning klass A enligt EN 13030:2001.

#### UTFÖRANDE

ABC-AHQB prelackproduceras i abc-Garantiplåt med 25 års färgbeläggningssgaranti för korrosivitetsklass C4. abc-Garantiplåt finns i 12 kulörer som följer byggplåtens standardkulörer. ABC-AHQB har ett tryckavlastningsspjäll som öppnas vid större luftflöde och samtidigt sjunker totaltryckfallet i huven. Lyftöglor är standard från och med storlek 800.

#### SKÖTSEL/UNDERHÅLL

Kontrollera behov av rengöring en gång per år.

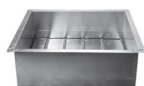
#### TILLBEHÖR



Takgenomföring ABC-TG i motsvarande EI 30 alt EI 60 utförande. Standardlängd är 800 mm.



Takgenomföring ljuddämpande ABC-TGLD motsvarande EI 30 alt EI 60 utförande. Standardlängd 800 mm.



Backspjäll ABC-BS



Bottenanslutning cirkulär ABC-ÖG



Bottenanslutning rektangulär ABC-BANS

#### EXEMPEL BESKRIVNINGSTEXT

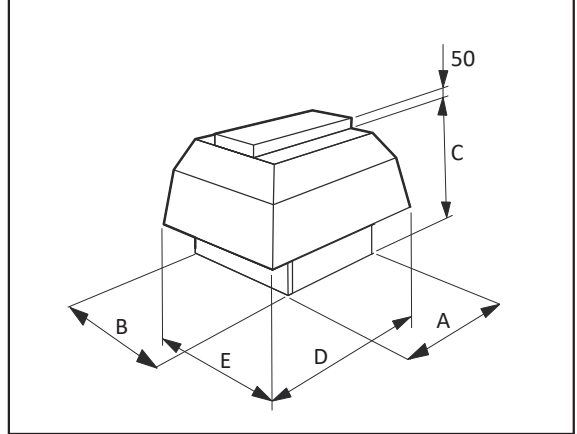
VVS AMA  
QMF.2

Avluftshuv ABC-AHQB av ABC Ventilationsprodukter AB fabrikat. Storlek 800, Utförd i abc Garantiplåt i korrosivitetsklass C4. Kulör enligt kulörkarta eller arkitekts anvisning.

Avståndskorrektion av ljudnivå dB(A)	
Avstånd m	Korrektion dB(A)
5	-22
10	-28
15	-32
20	-34
30	-38
40	-40
50	-42
60	-44

## MÅTT

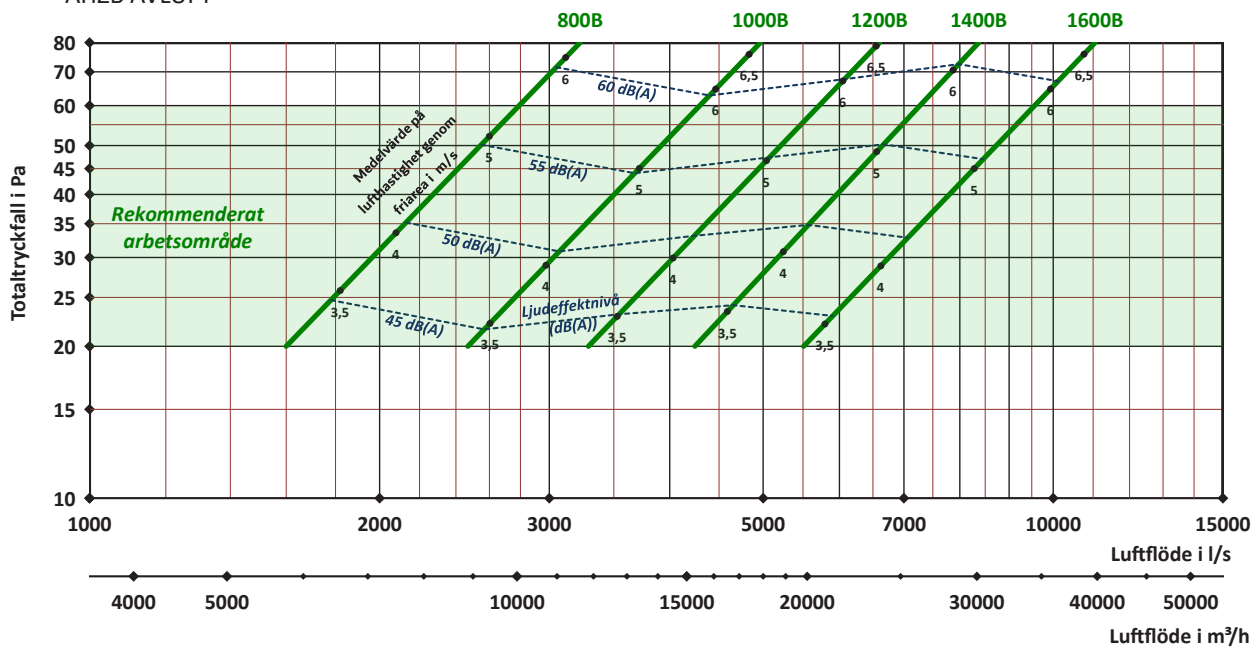
Storlek ABC-AH2B	Vikt Kg	A mm	B mm	C mm	D mm	E mm	Storlek ABC-TG EI30 <sup>1</sup>
800	65	1000	1000	950	1700	1700	900
1000	95	1200	1200	950	1900	1900	1100
1200	150	1400	1400	1050	2100	2100	1300
1400	190	1600	1600	1400	2400	2400	1500
1600	220	1800	1800	1600	2500	2500	1700



## DIMENSIONERING

Angivna data är riktvärden

### AH2B AVLUFV



Ljud- och tryckmätningar utförda av  
Sveriges Tekniska Forskningsinstitut.

## Monteringsanvisning kvadratisk huv

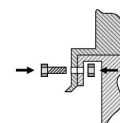
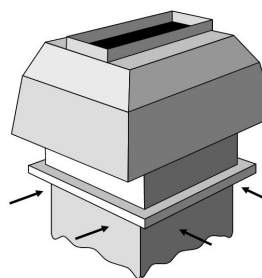
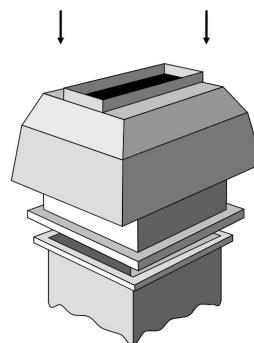
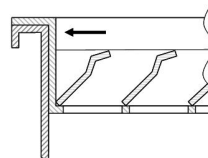
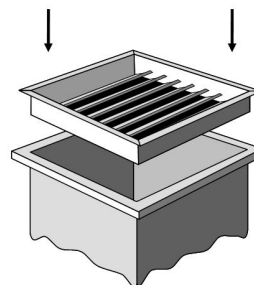
1. ABC:s huvar är tillverkade för montering på någon typ av takgenomföring, antingen ABC-TG, TGC,TGLD eller på befintlig genomföring/sarg. Som tillbehör för avluftshuvarna finns ett kallrasskydd/backspjäll, ABC-BS, som monteras mellan huv och takgenomföring. Backspjället förs ner i takgenomföringen, och fästes med montage/plåtskruv ovanför stopplisten i backspjället mot genomföringen.

2. ABC:s kvadratiska/rektangulära huvar, avluft/uteluft och kombihuvar är utformade med en kant som träs utanpå takgenomföringen.

Vid montage av kombihuvar var noga med att huven placeras rättvänd – avluft och uteluft över respektive kanal i takgenomföringen.

3. När huven är placerad så dess kant täcker takgenomföringen fästes denna på erforderligt vis, lämpligen med M10 bult och mutter (Beroende på storlek). Fixera huven mot takgenomföringen och borra erforderligt antal hål genom både takgenomföring och huv.

Vid större huvar kan det även rekommenderas att dessa stagas med wire ned mot taket för att klara vindpåfrestningar.



## Miljövarudeklaration:

För exakt innehåll av produkten, se aktuell Byggvarudeklaration på hemsidan.



ABC Ventilationsprodukter AB Tel: 033-29 08 80 [www.abcvent.se](http://www.abcvent.se)  
Vi förbehåller oss rätten till ändringar utan föregående besked. Eftertryck eller kopiering av produktblad utan tillstånd beivras.